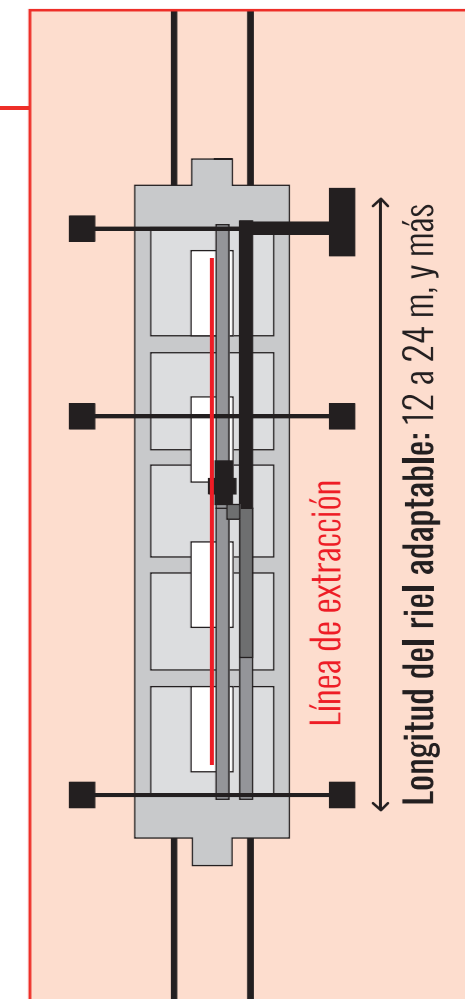
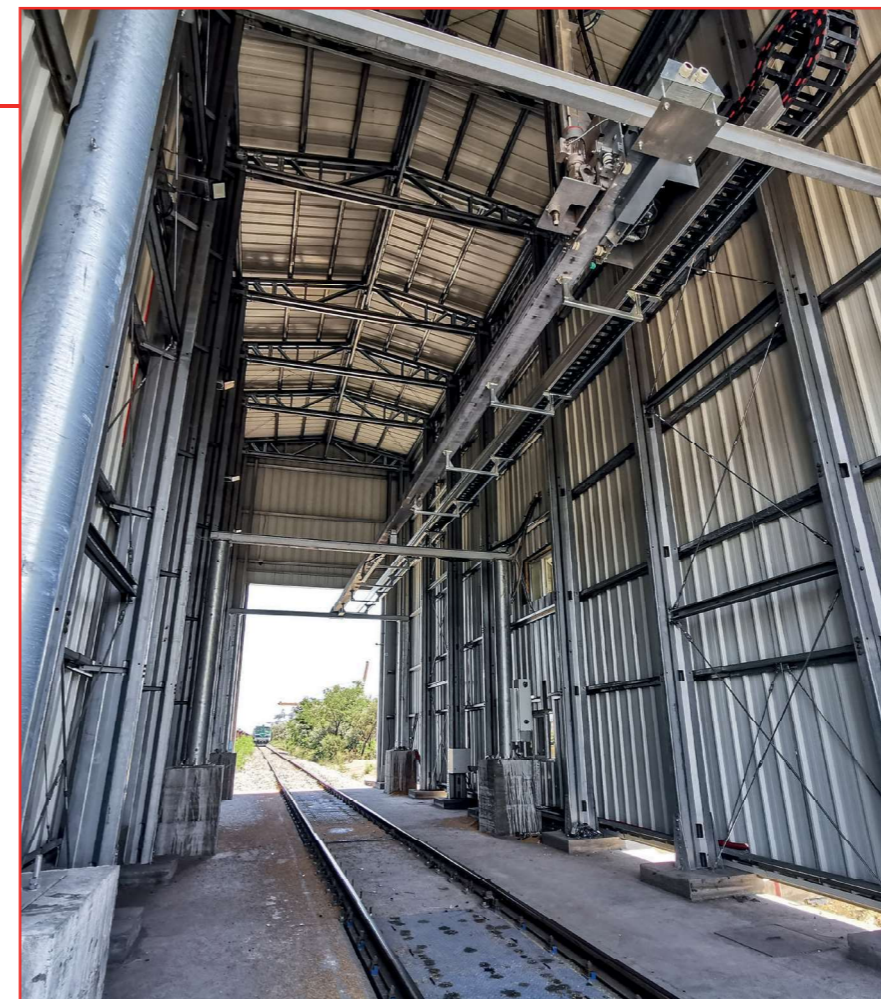
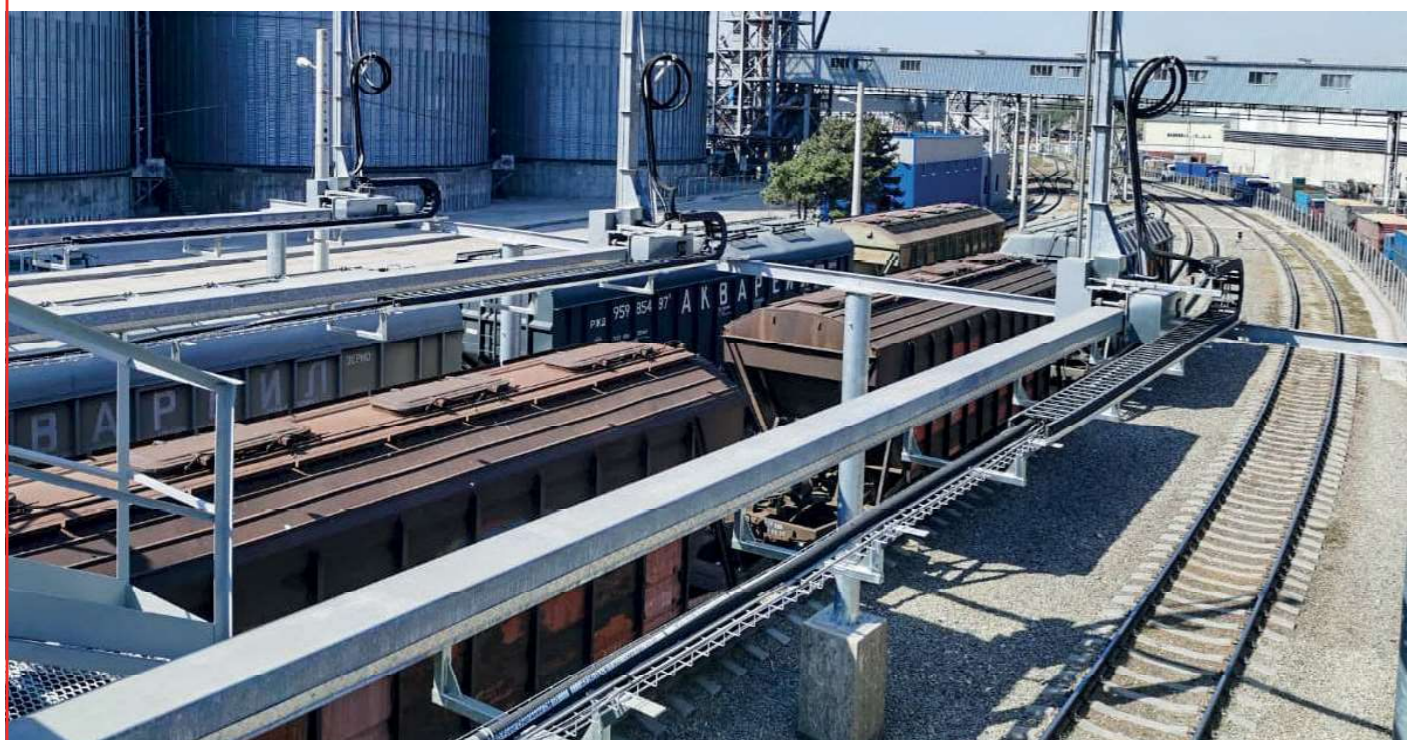


CAMELEON 4000

¡EL CAMELEON SE ADAPTA A TODO TIPO DE VEHÍCULOS!

El Cameleon ha sido diseñado para ser capaz de satisfacer la necesidad específica de la extracción de muestras en camiones cisterna y vagones, aunque también puede utilizarse con cualquier otro tipo de vehículo. El cabezal de extracción va montado sobre un riel, de manera que las traslaciones se realizan sobre la estructura de este y las extracciones, en el eje del vehículo. Los motores disponen de variadores de frecuencia, que permiten detectar el fondo de la cuchara, así como disfrutar de un par mayor y regular la fuerza de penetración.









EL CABEZAL DE EXTRACCIÓN DE MUESTRAS VA MONTADO SOBRE UN RIEL, REALIZANDO LA TRASLACIÓN SOBRE LA ESTRUCTURA DE ESTE.

Los motores disponen de variadores de frecuencia, que permiten detectar el fondo de la cuchara, así como disfrutar de un par mayor y regular la fuerza de penetración. Su principio de movimiento vertical de la punta aporta al Cameleon una gran fuerza de penetración, que permite realizar extracciones hasta 4 m de profundidad, incluso en productos de alta densidad o en polvo. Su desplazamiento sobre el riel le permite realizar un sondeo sobre grandes longitudes con precisión. Para una representatividad óptima, el extractor se suministra con una punta bitubular, que permite tomar muestras mediante la inserción de un sacatestigos. La muestra se transporta en tubos alimentarios y antiestáticos desde la punta hasta el punto de recepción situado en el laboratorio. Por otra parte, la turbina de aspiración y el cuadro eléctrico van fijados al mástil.

Dado que el riel del Cameleon es totalmente modular, TPLG ofrece diversas variantes, de 12 m a 24 m (e incluso más grandes), en función de sus necesidades.

Motorreductor de traslación	1,5 kW
Motorreductor de subida/bajada	1,85 kW
Base del extractor	400 x 400 mm
Garantía mecánica y eléctrica	2 años
Alimentación eléctrica	400 VAC + N + E 50 Hz
Potencia de la turbina	1,9 kW a 7,5 kW

-  Posicionamiento preciso del cabezal de extracción
-  Fuerza de penetración óptima gracias a la extracción vertical
-  Longitud del riel modular
-  Turbinas de aspiración de 1,9 kW a 7,5 kW, en función de la distancia de extracción
-  Control mediante pantalla táctil de última generación
-  Recepción ciclónica totalmente estanca con sistema de filtración integrado